



Zeichnungsteile

NORMTEC



WIR NEHMEN ZEICHNUNGSTEILE PERSÖNLICH.

Warum wir ein verlässlicher Partner für Sie sind?

Ganz einfach!

Unsere Leidenschaft ist der Handel mit Edelstahl-Verbindungselementen. Unser Portfolio verfügbarer Produkte umfasst neben 28.000 DIN- und Normteilen auch sämtliche Zeichnungsteile aus dem Bereich der Sonderanfertigungen.

Geht nicht, gibt's nicht!

Wir bieten Lösungen.

Nach Ihren Anforderungen und Ihrer Zeichnung beschaffen wir Ihr kundenspezifisches Produkt und setzen kompetent Ihre Verpackungswünsche um – flexibel, schnell und zu besten Preisen.

Die Wahl des Fertigungsverfahrens, die Qualitätsüberwachung und auch die Lagerung der Teile übernehmen wir für Sie und liefern Ihre Sonderteile auf Abruf just-in-time.

Ein Team, viel Kompetenz, eine Leidenschaft.

Wir nehmen Zeichnungsteile persönlich.

Auch wenn es um Zeichnungsteile geht, sind wir Profis mit Leidenschaft. Ein schlagkräftiges Team mit langjähriger Erfahrung, jeder ein Spezialist in seinem Bereich, ist das Herz von NORMTEC. Zusammen setzen wir uns mit all unserer Erfahrung, unserer Kompetenz und einer großen Portion Begeisterung dafür ein, dass unsere Kunden zufrieden sind.

Beschaffung. Service. Logistik.

Dreh- und Frästeile.

Wir liefern Dreh- und Frästeile nach Muster oder Zeichnung für alle Anwendungsgebiete und in allen Materialien und Oberflächen – immer auf modernsten Präzisionsdreh- und Fräsmaschinen gefertigt. Auch komplizierte Geometrien und Sondermaterialien gehören zum Programm.

Da wir uns aus einem weltweiten Netzwerk zertifizierter Premiumhersteller in den Bereichen Ein- und Mehrspindel, Drehen mit Diamantwerkzeugen, CNC-Drehen, Rundtakt- und Ringdrehen sowie 5-Achs-Bearbeitung bedienen, ordnen wir Ihre Teile dem optimalen Fertigungsverfahren zu.

Federgehäuse
Material 1.4104



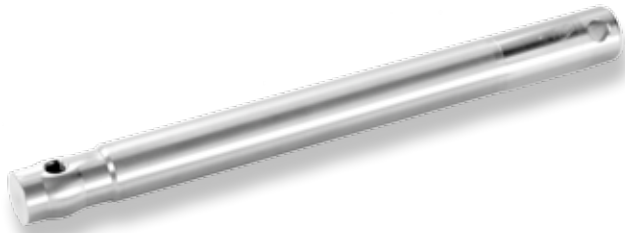
Baugruppe Druckknopf
Messing geschliffen und poliert
Glanzverchromt

Antriebswelle
Material 1.4305



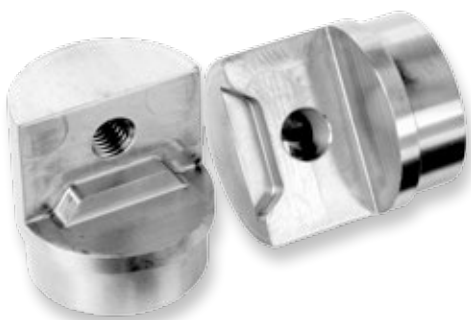
Käfig
Material 1.0038

Patrone
Material CW 614 N



Welle
Material 1.4301

Haltewinkel
Material 1.0330
Verzinkt



Universaladapter
Material 1.7225

Verschraubung
Material 1.4104





Gewindespindel

Material 1.4301

Stanz-, Biege-, Laser- und Wasserstrahlschneidteile.

NORMTEC bietet je nach Anforderung in einfacher Ausführung oder in anspruchsvollen Konturen gestanzte, gelochte, gezogene oder gebogene Teile an. Nennen Sie uns das gewünschte Material - Stahl, Edelstahl, Federstahl, Bronze, Kupfer, Messing oder Kunststoff. Auch kombinierte Stanz-, Biege- und Prägeteile sowie wasserstrahlgeschnittene oder gelaserte Teile gehören zum Portfolio.



Magnetventil

Material CW 617 N

Griffstück
Material POM



Klemmelement

Material 1.4301



Einpressbuchse

Material CW 614 N

Nippel

Material 1.4104

EN AW 2011



Fließpress-, Kunststoff- und Gussteile.

Wir lassen Kaltformteile und Sonderschrauben auf Mehrstufenpressen aus umformbaren Stählen und NE-Metallen in allen gängigen Festigkeitsklassen inkl. spanender Nacharbeit sowie Warmformteile unter Verwendung von korrosionsbeständigen, hitzebeständigen, warmfesten Stählen und Legierungen für Sie fertigen.

Für Kunststoff- und Gussteile lassen wir Thermo- und Duroplaste, Zink, Aluminium, Stahl oder Edelstahl-guss im Spritzgieß-, Druckgieß- oder Sinterverfahren für nahezu alle Anwendungsbereiche verarbeiten.

Halbwelle

Material 1.2738

brüniert



Rosette

Material CW 617 N

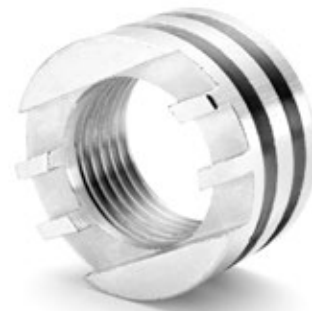
Stabilisator
Material 1.8159
brüniert



Federteller
Material CW 614 N



Krone
Material EN AW 6060



Schaltrohr
Material 1.0715
verzinkt



Gelenkteil
Material CW 614 N








NORMTEC

Montage- und Befestigungstechnik GmbH

Ansprechpartner Michael Kluth
Heinz-Fangman-Str. 4 | 42287 Wuppertal
Rudolf-Diesel-Str. 2 | 97944 Boxberg

 +49 202 37 32 27-15
 mk@norm-tec.eu
 www.norm-tec.eu